

SPEICHER VIERTEL

AM NEUEN DELFT EMDEN

64

3. OBERGESCHOSS | Wohnung 13

Diele	6,39 m ²
Büro/Gast	12,12 m ²
Wohnen	24,93 m ²
Kochen/Essen	15,10 m ²
Schlafen	13,52 m ²
Flur	3,16 m ²
Bad	5,63 m ²
HWR	3,67 m ²

Balkon	13,50 m ²
Abstell-KG	7,20 m ²
Wohnfläche nach DIN	94,87 m²

Der Balkon und der Abstell-KG werden zur Hälfte mit in die Wohnfläche eingerechnet.

Gesamtfläche	105,22 m²
---------------------	-----------------------------

3. OBERGESCHOSS | Wohnung 13

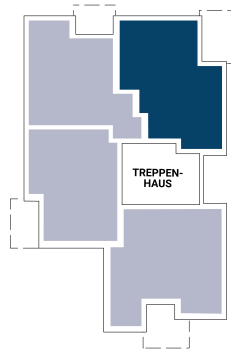
Diele	6,39 m ²
Büro/Gast	12,12 m ²
Wohnen	24,93 m ²
Kochen/Essen	15,10 m ²
Schlafen	13,52 m ²
Flur	3,16 m ²
Bad	5,63 m ²
HWR	3,67 m ²

Balkon	13,50 m ²
Abstell-KG	7,20 m ²
Wohnfläche nach DIN	94,87 m²

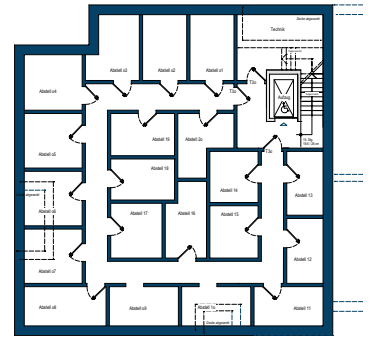
Der Balkon und der Abstell-KG werden zur Hälfte mit in die Wohnfläche eingerechnet.

Gesamtfläche	105,22 m²
---------------------	-----------------------------

ÜBERSICHT ZUR LAGE
DER WOHNUNG IM GEBÄUDE



KELLERGESCHOSS



Kaufpreis

3. OBERGESCHOSS | Wohnung 13

Wohnfläche 94,87 m²	261.250 €
---------------------------------------	------------------


Folgende zusätzliche Kosten entstehen je Wohnung:

Stellplatz (mind. 1 Stellplatz pro Wohnung)	5.000 €
---	---------

Carport optional (Mehrpreis zum Stellplatz)	7.500 €
---	---------

IN WENIGEN SCHRITTEN ZU IHRER FINANZIERUNG.

Sie wünschen ein solides, finanzielles Fundament für Ihre Immobilie? Sie suchen eine Baufinanzierung, die genau Ihren Vorstellungen entspricht?

Mit der Baufinanzierung erhalten Sie konkrete Antworten auf Ihre Fragen. Auch für das Bauprojekt „SPEICHERVIERTEL 64“ haben wir interessante Finanzierungskonzepte für Sie ausgearbeitet.

WEITERE INFORMATIONEN

E-MAIL: immo@spk-empden.de

TELEFON: 04921 806-323

WWW.NEUER-DELFT.DE/SPEICHERVIERTEL64

