

**Q32 Wohnung Erdgeschoss W32-01 V1**

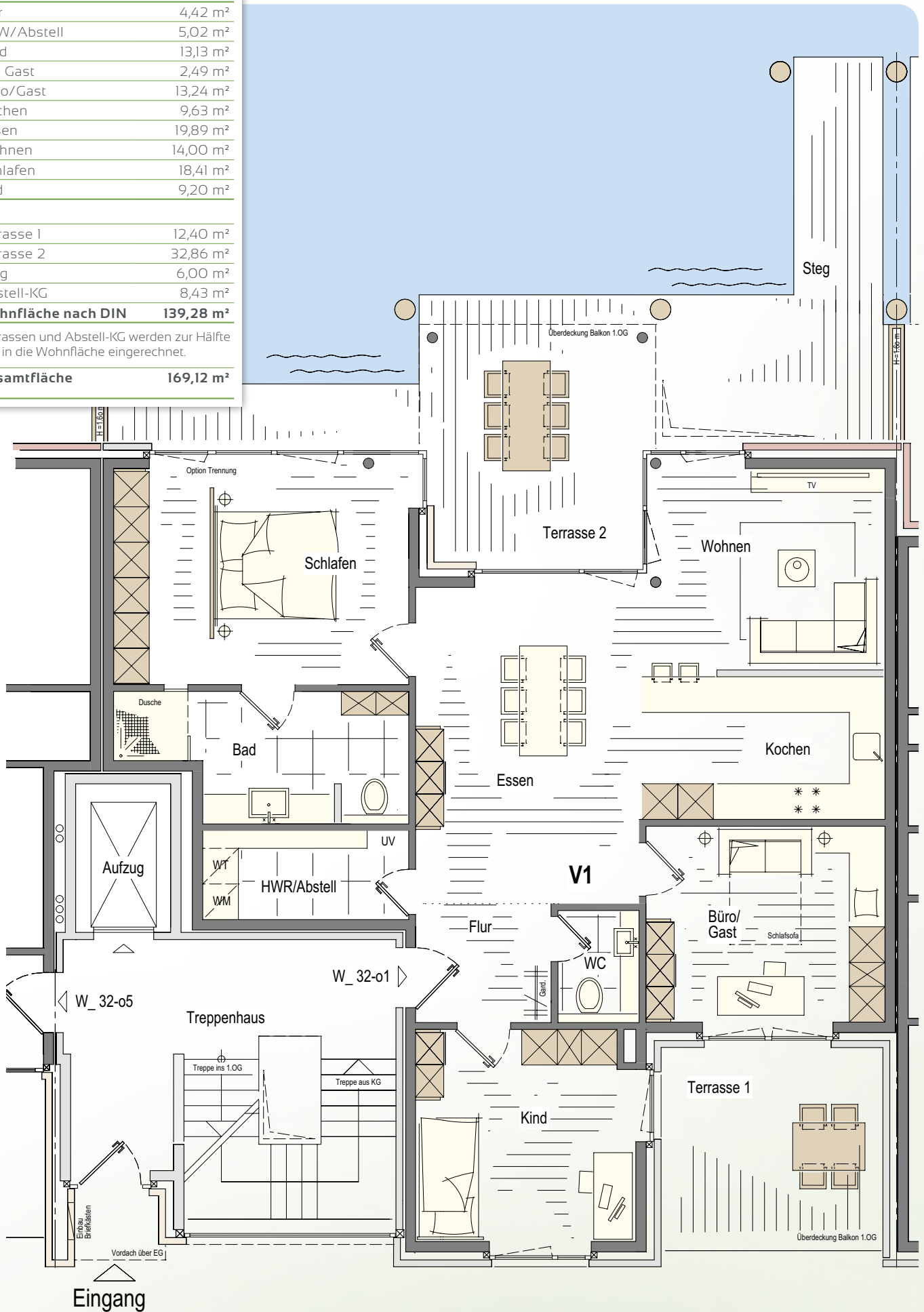
Flur	4,42 m <sup>2</sup>
HRW/Abstell	5,02 m <sup>2</sup>
Kind	13,13 m <sup>2</sup>
WC Gast	2,49 m <sup>2</sup>
Büro/Gast	13,24 m <sup>2</sup>
Kochen	9,63 m <sup>2</sup>
Essen	19,89 m <sup>2</sup>
Wohnen	14,00 m <sup>2</sup>
Schlafen	18,41 m <sup>2</sup>
Bad	9,20 m <sup>2</sup>

Terrasse 1	12,40 m <sup>2</sup>
Terrasse 2	32,86 m <sup>2</sup>
Steg	6,00 m <sup>2</sup>
Abstell-KG	8,43 m <sup>2</sup>

**Wohnfläche nach DIN 139,28 m<sup>2</sup>**

Terrassen und Abstell-KG werden zur Hälfte mit in die Wohnfläche eingerechnet.

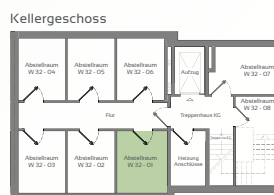
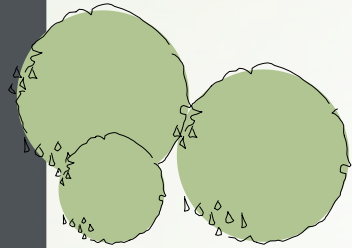
**Gesamtfläche 169,12 m<sup>2</sup>**



## Der Tag beginnt am Wasser.

Ihr Traum wird wahr: Auf über 139 Quadratmetern lichtreicher Wohnfläche genießen Sie jeden Tag aufs Neue, in maritimer Umgebung, direkt am Wasser. Auch von Ihrem offen gestalteten Wohn- und Essbereich, vom Schlafzimmer und vom Büro aus kommt beim Ausblick auf den NEUEN DELFT sofort Urlaubsstimmung auf. Ihre neue Küche bietet viel Platz für ausgedehnte Kochabende mit Freunden. Hier ist Raum für Genuss und Gespräche. Das gerade geschnittene Büro ist Ihr Raum für Arbeit, Hobby oder Gäste. Übrigens, Sie verfügen über großzügige Terrassenflächen und entscheiden, ob Sie

die Aussicht zur Delftseite oder die Hafenseite bevorzugen. In der Fertigstellung und Ausführung werden nur hochwertige und dem modernen Anspruch entsprechende Materialien verwendet. Ja, es könnte Ihnen sogar passieren, dass Sie Ihr neues Zuhause gar nicht mehr verlassen möchten – es sei denn, es lockt Sie hinaus aufs Wasser: Wenn Sie möchten, legen Sie gleich vom an die Terrasse angrenzenden Steg ab und unternehmen mit Ihrem Boot einen kleinen Ausflug. Am Abend wieder angekommen, lassen Sie den Tag am Wasser ausklingen – mit der Gewissheit, dass Sie hier zu Hause sind.



### Q32 Wohnung Erdgeschoss W32-01 V1

Flur	4,42 m <sup>2</sup>
HRW/Abstell	5,02 m <sup>2</sup>
Kind	13,13 m <sup>2</sup>
WC Gast	2,49 m <sup>2</sup>
Büro/Gast	13,24 m <sup>2</sup>
Kochen	9,63 m <sup>2</sup>
Essen	19,89 m <sup>2</sup>
Wohnen	14,00 m <sup>2</sup>
Schlafen	18,41 m <sup>2</sup>
Bad	9,20 m <sup>2</sup>

Terrasse 1	12,40 m <sup>2</sup>
Terrasse 2	32,86 m <sup>2</sup>
Steg	6,00 m <sup>2</sup>
Abstell-KG	8,43 m <sup>2</sup>

**Wohnfläche nach DIN 139,28 m<sup>2</sup>**

Terrassen und Abstell-KG werden zur Hälfte mit in die Wohnfläche eingerechnet.

**Gesamtfläche 169,12 m<sup>2</sup>**

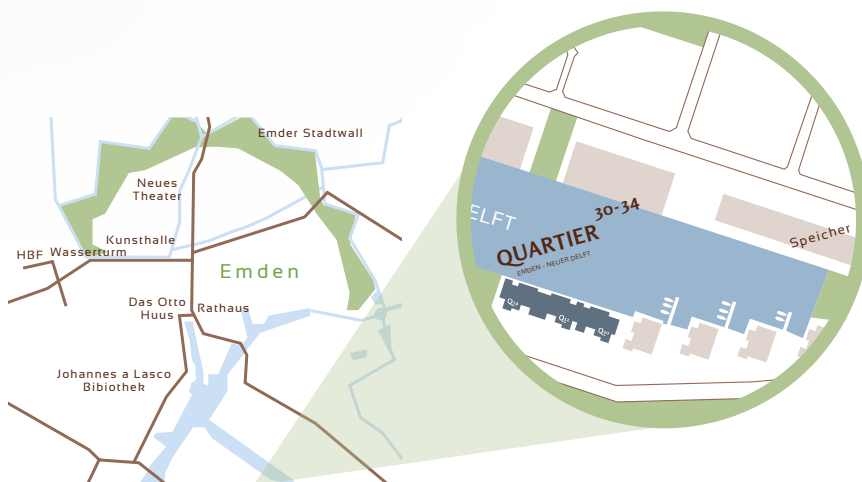
Quartier 34	Quartier 32		
	W 32 - 08	W 32 - 04	DG
	W 32 - 07	W 32 - 03	2.OG
	W 32 - 06	W 32 - 02	1.OG
	W 32 - 05	W 32 - 01	EG



## In nur wenigen Schritten zu Ihrem Finanzierungsbedarf.

Sie wünschen ein solides, finanzielles Fundament für Ihre Immobilie? Sie suchen eine Baufinanzierung, die genau Ihren Vorstellungen entspricht? Mit der Baufinanzierung erhalten Sie konkrete Antworten auf Ihre Fragen – wenn Sie wünschen sofort.

Wir nennen Ihnen die genauen Konditionen und erstellen am gleichen Tag ein persönliches Angebot. Auch für das Bauprojekt „Quartier 30-34“ haben wir interessante Finanzierungskonzepte ausgearbeitet.



**Kaufpreise Quartier <sup>32</sup>**  
**Wohnung W32-01 V1**

<b>Gesamtfläche 169,12 m<sup>2</sup></b>	323.500 €
--	-----------

**Folgende zusätzliche Kosten entstehen je Wohnung:**

je Stellplatz (mind. 1 Stellplatz pro Wohnung)	5.000 €
mit Carport	7.500 €
mit Garage	27.500 €
für einen Steg	15.000 €

Stand I. Juli 2015



Für weitere Infos zur Objektlage QR-Code scannen oder direkt unter: [www.neuer-delft.de/q32\\_EG](http://www.neuer-delft.de/q32_EG)  
Kontakt: [info@neuer-delft.de](mailto:info@neuer-delft.de) oder persönlich unter 0 49 21/806-323