

### Q32 Wohnung Erdgeschoss W32-05

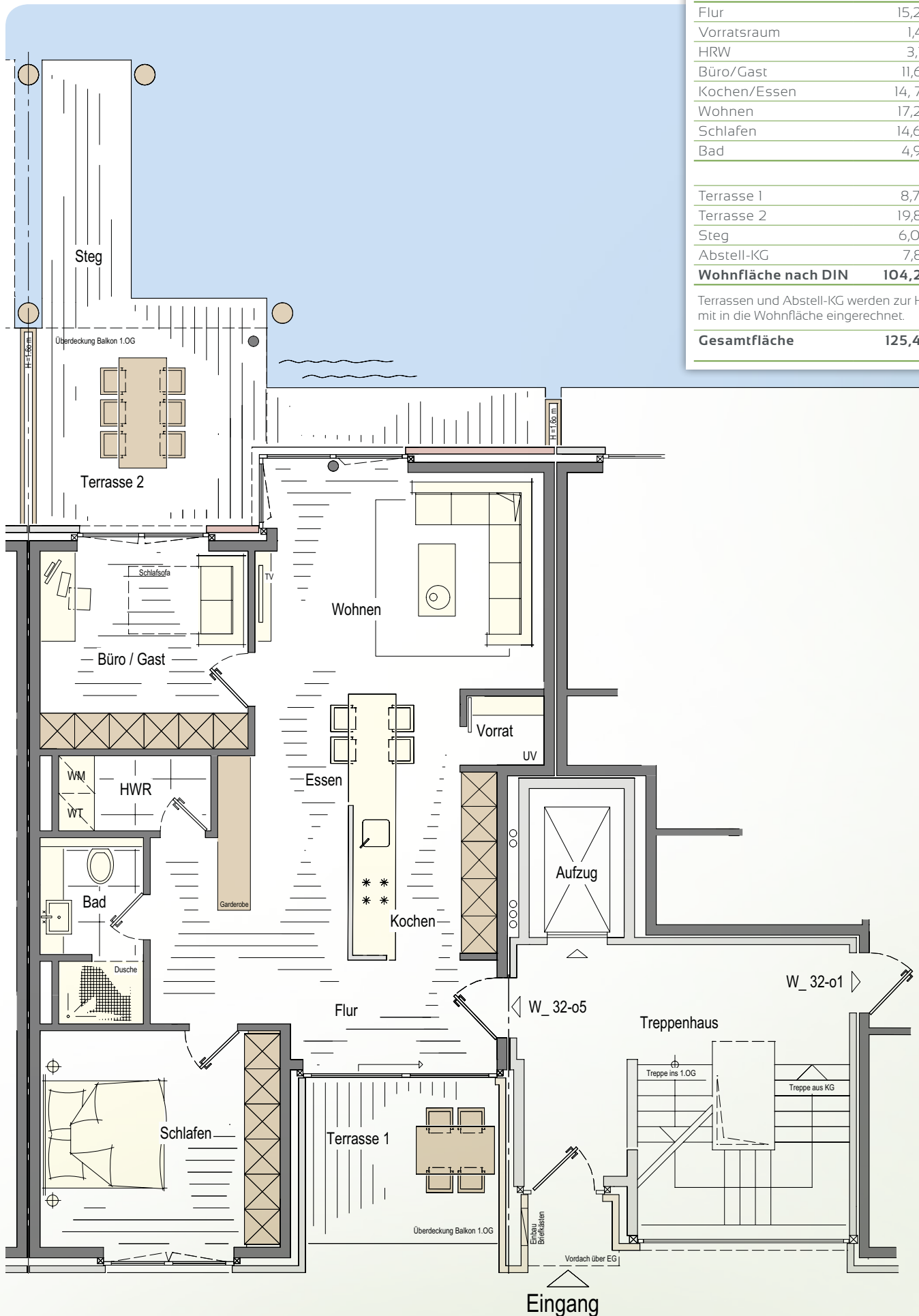
Flur	15,26 m <sup>2</sup>
Vorratsraum	1,47 m <sup>2</sup>
HRW	3,13 m <sup>2</sup>
Büro/Gast	11,65 m <sup>2</sup>
Kochen/Essen	14,77 m <sup>2</sup>
Wohnen	17,22 m <sup>2</sup>
Schlafen	14,62 m <sup>2</sup>
Bad	4,92 m <sup>2</sup>

Terrasse 1	8,70 m <sup>2</sup>
Terrasse 2	19,85 m <sup>2</sup>
Steg	6,00 m <sup>2</sup>
Abstell-KG	7,87 m <sup>2</sup>

**Wohnfläche nach DIN 104,25 m<sup>2</sup>**

Terrassen und Abstell-KG werden zur Hälfte mit in die Wohnfläche eingerechnet.

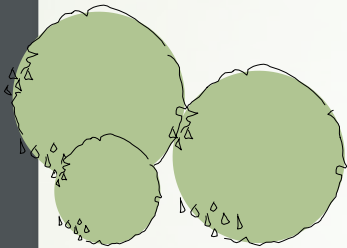
**Gesamtfläche 125,46 m<sup>2</sup>**



## Wohnen und Leben am Wasser.

Ihr Traum kann wahr werden: Auf über 104 Quadratmetern Wohnfläche genießen Sie jeden Tag aufs Neue. Sie wohnen am Wasser und bevorzugen das Leben in der Stadt. Vom offen gestalteten Wohn- und Essbereich, vom Schlafzimmer und vom Büro aus, haben Sie eine beeindruckende Aussicht auf den NEUEN DELFT. Auch die Hafenseite ist lichtdurchflutet und offen gestaltet. Ihre neue Küche bietet viel Platz für ausgedehnte Kochabende mit Freunden. Hier ist Raum für Genuss und Gespräche. Das gerade geschnittene Büro ist Ihr Raum für Arbeit, Hobby oder Gäste. Dieses Zimmer liegt an der Terrasse zur Delftsei-

te. Übrigens, mit den zwei Terrassenflächen entscheiden Sie ganz nach Tagesstimmung, welche Aussicht sie bevorzugen: die Delftseite oder die Hafenseite. In der Fertigstellung und Ausführung werden nur hochwertige und dem modernen Anspruch entsprechende Materialien verwendet. Sind Sie auf den Geschmack gekommen? Ihr neues Zuhause: eine erstklassige Wohnung, ausgewählte moderne Materialien, beste energetische Werte, am Wasser und auf Wunsch mit einem Steg für Ihr Boot. Zeit zu genießen - in Ihrem neuen Zuhause am NEUEN DELFT.



### Q32 Wohnung Erdgeschoss W32-05

Flur	15,26 m <sup>2</sup>
Vorratsraum	1,47 m <sup>2</sup>
HRW	3,13 m <sup>2</sup>
Büro/Gast	11,65 m <sup>2</sup>
Kochen/Essen	14,77 m <sup>2</sup>
Wohnen	17,22 m <sup>2</sup>
Schlafen	14,62 m <sup>2</sup>
Bad	4,92 m <sup>2</sup>

Terrasse 1	8,70 m <sup>2</sup>
Terrasse 2	19,85 m <sup>2</sup>
Steg	6,00 m <sup>2</sup>
Abstell-KG	7,87 m <sup>2</sup>

**Wohnfläche nach DIN 104,25 m<sup>2</sup>**

Terrassen und Abstell-KG werden zur Hälfte mit in die Wohnfläche eingerechnet.

**Gesamtfläche 125,46 m<sup>2</sup>**

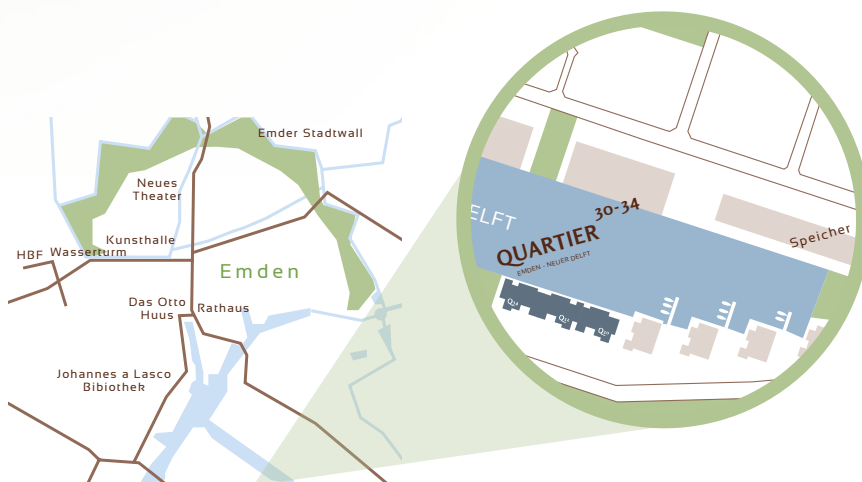
Quartier 34	Quartier 32		
	W 32 - 08	W 32 - 04	DG
	W 32 - 07	W 32 - 03	2.OG
	W 32 - 06	W 32 - 02	1.OG
	W 32 - 05	W 32 - 01	EG



## In nur wenigen Schritten zu Ihrem Finanzierungsbedarf.

Sie wünschen ein solides, finanzielles Fundament für Ihre Immobilie? Sie suchen eine Baufinanzierung, die genau Ihren Vorstellungen entspricht? Mit der Baufinanzierung erhalten Sie konkrete Antworten auf Ihre Fragen – wenn Sie wünschen sofort.

Wir nennen Ihnen die genauen Konditionen und erstellen am gleichen Tag ein persönliches Angebot. Auch für das Bauprojekt „Quartier 30-34“ haben wir interessante Finanzierungskonzepte ausgearbeitet.



### Kaufpreis Quartier <sup>32</sup>

#### Wohnung W32-05

**Gesamtfläche 119,46 m<sup>2</sup>** 231.500 €

### Folgende zusätzliche Kosten entstehen je Wohnung:

je Stellplatz (mind. 1 Stellplatz pro Wohnung)	5.000 €
mit Carport	7.500 €
mit Garage	27.500 €
für einen Steg	15.000 €

Stand 1. Juli 2015



Für weitere Infos zur Objektlage QR-Code scannen oder direkt unter: [www.neuer-delft.de/q32\\_EG](http://www.neuer-delft.de/q32_EG)  
**Kontakt:** [info@neuer-delft.de](mailto:info@neuer-delft.de) oder persönlich unter 0 49 21/806-323