

Q30 Wohnung Dachgeschoss W30-08

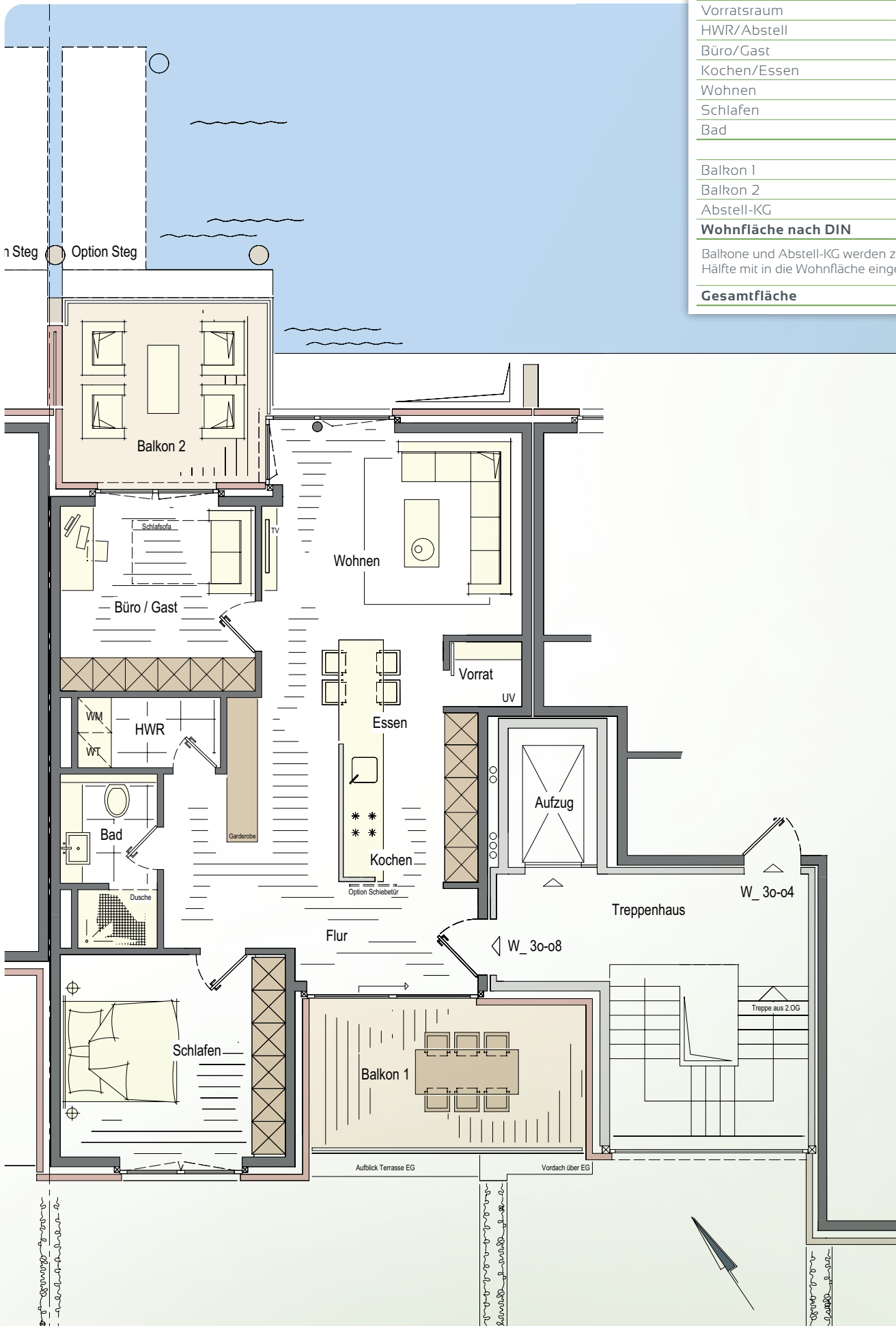
Flur	12,07 m ²
Vorratsraum	1,47 m ²
HWR/Abstell	3,13 m ²
Büro/Gast	11,65 m ²
Kochen/Essen	16,78 m ²
Wohnen	16,53 m ²
Schlafen	14,76 m ²
Bad	4,92 m ²

Balkon 1	13,09 m ²
Balkon 2	12,05 m ²
Abstell-KG	8,85 m ²

Wohnfläche nach DIN **98,31 m²**

Balkone und Abstell-KG werden zur Hälfte mit in die Wohnfläche eingerechnet.

Gesamtfläche **115,30 m²**




Aussicht erster Klasse – Traum erfüllt.

In die Traumwohnung ganz nach oben mit dem Fahrstuhl. So muss es sein. Sie ist Ihr ganz persönlicher und attraktiver Rückzugsort. Oben angekommen sind Sie auch schon mittendrin. Das Ambiente ist hochwertig. Deutlich wird dies durch die Verwendung entsprechender Materialien, Farben und Verarbeitung. Großzügig erstrecken sich die Bereiche Kochen, Essen, Wohnen und Schlafen auf einer Gesamtfläche von 99 Quadratmetern. Mit Tageslicht wird dabei nicht gespart, denn an der Delft- und Hafenseite befinden sich neben großen Fenster-

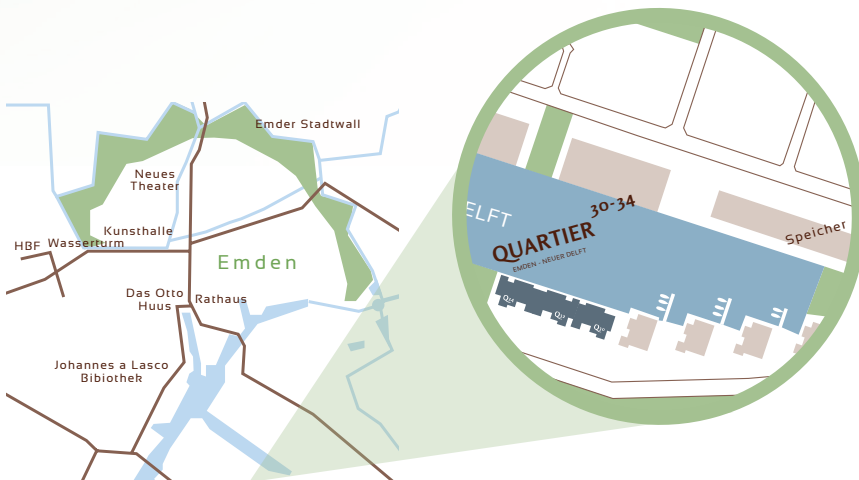
flächen auch noch zwei Balkone. Genießen Sie das pure Wohngefühl. Hier oben können Sie sich jeden Tag an der maritimen Aussicht erfreuen. Das wird auch Ihren Gästen gefallen. Das Arbeits- oder Gästezimmer bietet direkten Zugang zum Balkon an der Delftseite. In der Fertigstellung und Ausführung werden nur hochwertige und dem modernen Anspruch entsprechende Materialien verwendet. Sie sehen, wir haben an alles gedacht. Sprechen sie uns an. Für die detaillierte Planung und Ihre Fragen beraten wir Sie gern.



In nur wenigen Schritten zu Ihrem Finanzierungsbedarf.

Sie wünschen ein solides, finanzielles Fundament für Ihre Immobilie? Sie suchen eine Baufinanzierung, die genau Ihren Vorstellungen entspricht? Mit der  Baufinanzierung erhalten Sie konkrete Antworten auf Ihre Fragen – wenn Sie wünschen sofort.

Wir nennen Ihnen die genauen Konditionen und erstellen am gleichen Tag ein persönliches Angebot. Auch für das Bauprojekt „Quartier 30-34“ haben wir interessante Finanzierungskonzepte ausgearbeitet.



Q30 Wohnung Dachgeschoss W30-o8

Flur	12,07 m ²
Vorratsraum	1,47 m ²
HWR/Abstell	3,13 m ²
Büro/Gast	11,65 m ²
Kochen/Essen	16,78 m ²
Wohnen	16,53 m ²
Schlafen	14,76 m ²
Bad	4,92 m ²

Balkon 1	13,09 m ²
Balkon 2	12,05 m ²
Abstell-KG	8,85 m ²

Wohnfläche nach DIN 98,31 m²

Dachterrasse und Abstell-KG werden zur Hälfte mit in die Wohnfläche eingerechnet.

Gesamtfläche 115,30 m²

Quartier 32	Quartier 30		
	W 30 - 08	W 30 - 04	DG
	W 30 - 07	W 30 - 03	2.OG
	W 30 - 06	W 30 - 02	1.OG

Kaufpreis Quartier³⁰
Wohnung W30-o8

Gesamtfläche 115,30 m² 259.875 €

Folgende zusätzliche Kosten entstehen je Wohnung:

je Stellplatz (mind. 1 Stellplatz pro Wohnung)	5.000 €
mit Carport	12.500 €
mit Garage	32.500 €

Stand 19. Dezember 2014



Für weitere Infos zur Objektlage QR-Code scannen oder direkt unter: www.neuer-delft.de/q30_DG2
Kontakt: info@neuer-delft.de oder persönlich unter 04921/806-323